



Birkino S.p.A

Via Messina, 38 - 20154 - MILANO

Progetto :

SCUOLA MATERNA MARIANOPOLI

Tensione di Esercizio :
 400 / 230 [V]

Quadro :

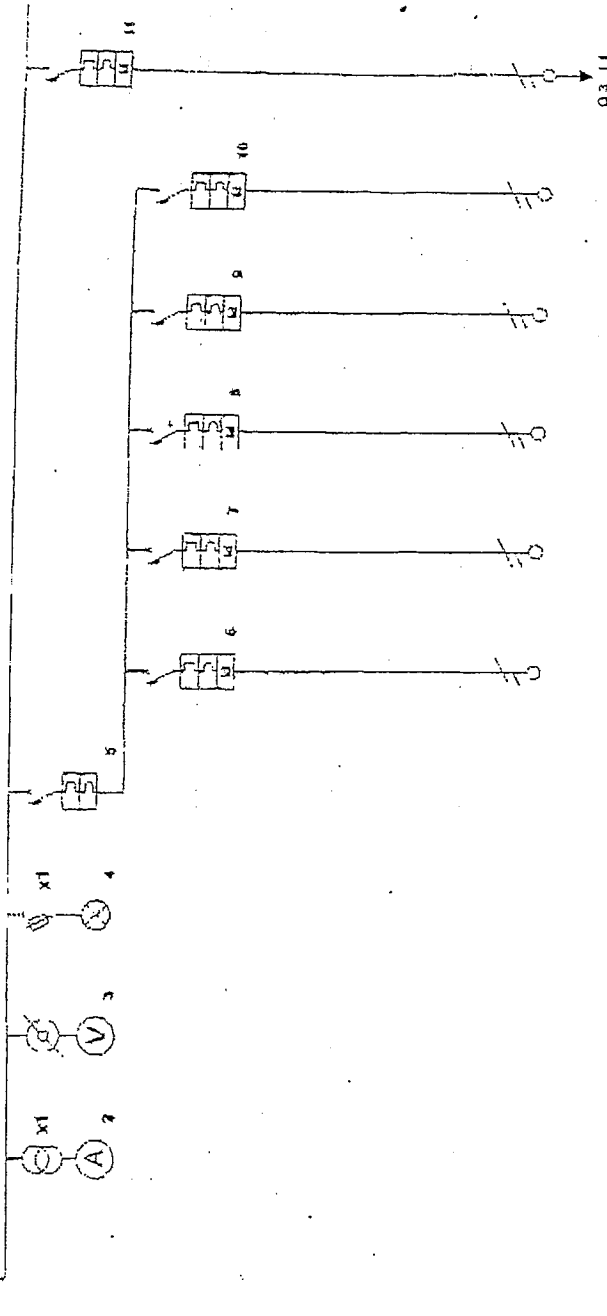
2 - GENERALE

Back Up
 No

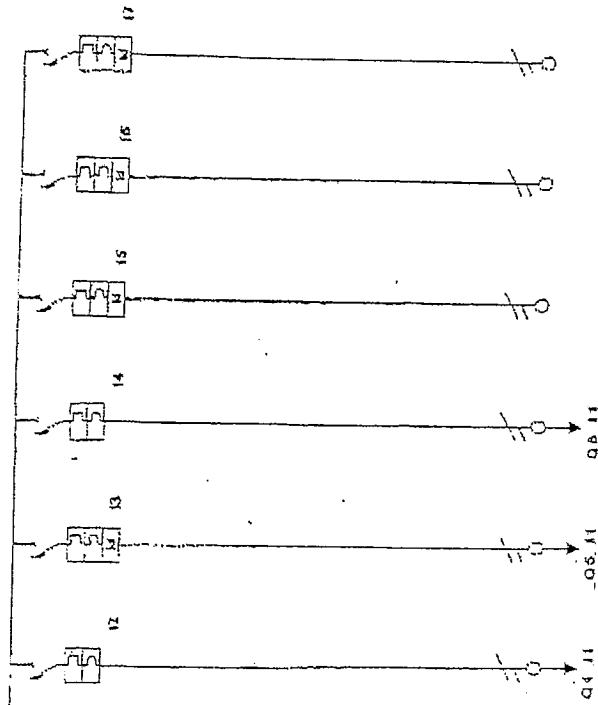
Potenza di Interruzione (PI)
 tecnica

Data : 31/08/13

Pagina : 1



Descrizione Buse	GENERALE	AMPEROMETRO	VOLTMETRO	PRESENZA RETE	GENERALE PAUKO TERRA	ILLUMINAZIONE SET 1	ILLUMINAZIONE SET 2	PRESE SETTORE 1	PRESE SETTORE 2	EMERGENZE	CAVITA'
Funzionamento	L1N				L1N FBI/MS60	L1N G410X10AC	L1N G410X10AC	L1N G810Y16AG	L1N G810Y16AG	L1N G410Y16AC	L1N G310X20JC
Capacità nominale [kVA]	17000/100	F210000	VOLT-6000	F10A	50	10	10	16	16	16	20
Capacità nominale [kVA]	17000/100		C.V.	F311	1- In = 50	1- In = 10	1- In = 10	1- In = 16	1- In = 16	1- In = 10	1- In = 20
Capacità nominale [kVA]	100				4,5	4,5	4,5	4,5	4,5	4,5	4,5
Capacità nominale [kVA]	0,50/0,10				11,279 kVA	1,759 kVA	1,759 kVA	3,001 kVA	3,001 kVA	1,759 kVA	3,001 kVA
Capacità nominale [kVA]	150				0,97/0,10	1,00/1,00	1,00/1,00	0,65/1,00	0,65/1,00	1,00/1,00	1,00/1,00
Capacità nominale [kVA]	40,411 kW				8,301 kVA	1,759 kVA	1,759 kVA	2,551 kVA	2,551 kVA	1,759 kVA	3,108 kVA
Capacità nominale [kVA]	0,77/0,55				40,31	4,50	4,50	12,32	12,32	4,50	15,00
Capacità nominale [kVA]	14,633 kW				1,5	1,5	1,5	1,5	1,5	1,5	2,5
Capacità nominale [kVA]	60,00				1,5	1,5	1,5	3,5	3,5	1,5	2,5
Capacità nominale [kVA]					18	18	18	18	18	18	21
Capacità nominale [kVA]					1,0	1,0	1,0	1,0	1,0	1,0	2,1
Capacità nominale [kVA]					0,1 %/0,2 %	0,1 %/0,2 %	0,1 %/0,2 %	0,1 %/0,2 %	0,1 %/0,2 %	0,1 %/0,2 %	0,1 %/0,2 %
Capacità nominale [kVA]	50				2,5	2,5	2,5	4	4	2,5	8
Capacità nominale [kVA]	N70				M6	M6	M6	M6	M6	M6	M10



MICINO

Bicino S.p.A.
Via Messire, 38 - 20154 - MILANO

Progetto:
SCUOLA MATERNA MARIA NOPOLI

Tensione di Esercizio:
400/230 V

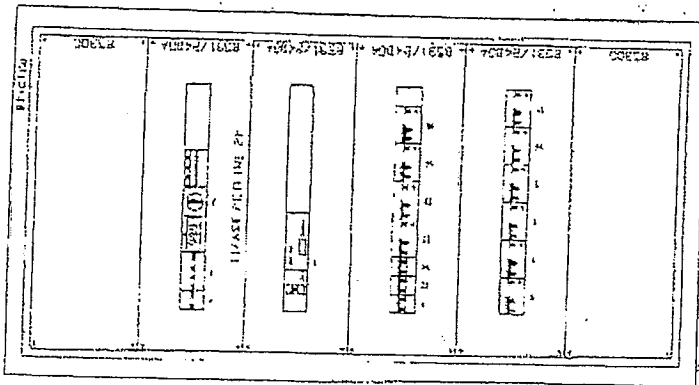
Quadro:
2 - GENERALE

Back Up
No

Potenza di Interruzione (PI)
kVA/CA

Data: 31/08/10
Pagina: 2

DESCRIZIONE LINEA	CODICE	AUTOCLEVA	PIANO PROTEZIONE	SCALIA	ENERGIZI	CITOFONA
Linea 12	LEH FEL10102	4 IN GH13020AG	LEH P8 (M)A50	LEH GH13010AG	LEH GH13010AG	LEH GH13010AG
Linea 13	32 1 - In = 20	70 0,03/0,00	50 1 - In = 50	10 1 - In = 10	10 1 - In = 10	10 1 - In = 10
Linea 14	4,5 10,000 kW	4,5 3,001 kW	4,5 0,23/1,00	4,5 1,259 kW	4,5 1,259 kW	4,5 1,259 kW
Linea 15	10,000 kW	10,000 kW	10,000 kW	10,000 kW	10,000 kW	10,000 kW
Linea 16	26,84 26,84	14,50 14,50	39,54 39,54	0,50 0,50	0,50 0,50	0,50 0,50
Linea 17	1	2,5	10	1,5	1,5	1,5
Linea 18	1	2,5	10	1,5	1,5	1,5
Linea 19	32	24	57	15	15	15
Linea 20	10	10	10	10	10	10
Linea 21	0,1 % / 0,2 %	0,1 % / 0,2 %	0,1 % / 0,1 %	0,1 % / 0,2 %	0,1 % / 0,2 %	0,1 % / 0,2 %
Linea 22	10	6	25	2,5	2,5	2,5
Linea 23	M23	M10	M23	M8	M5	M3



ATICINO®

Bicino S.p.A.
Via Missina, 38 - 20154 - MILANO

Progetto :
SCUOLA MATERNA MARIA NOPOLI

Quadro :
2 - GENERALE

Tipo involucro :
Quadro MD IP55 P=275 mm

Ingombro totale [mm] :
705 x 1.205 x 275

Tipo porta :
Cristallo

Tipo fondello :
Chiuso

Tipo laterale :
Chiuso

Data : 29/03/13
Pagina : 1



Alicino S.p.A.
Via Mezzina, 38 - 20154 - MILANO

Progetto:
SCUOLA MATERNA MARIA NOPOLI

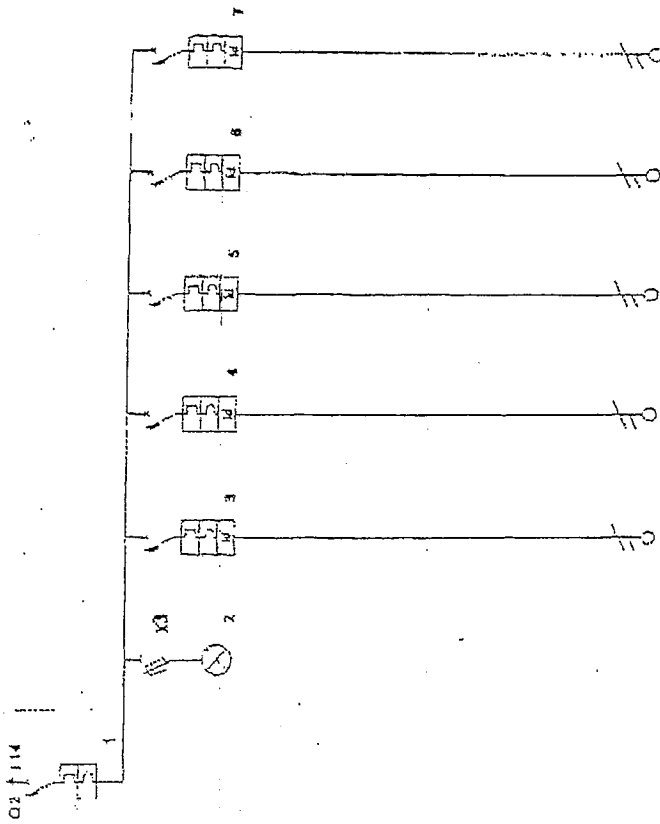
Tensione di esercizio:
400/230 [V]

Quadro:
6 - PRIMO PIANO

Back Up
No

Potere di interruzione (PI)
Indicativo

Data: 31/08/13
Pagina: 1



DESCRIZIONE	GENERALE	PRESENZA RELE	NUMERAZIONE SET 1	ALIMENTAZIONE SET 1	PRESE SETTORE 1	PRESE SETTORE 2	EMERGENZA
Descrizione linea	L1N FA111450	F40R F313	L1N GH13010AC	L1N GH13010AC	L1N GH13010AC	L1N GH13010AC	L1N GH13010AC
Pot. della linea	60		10	10	10	10	10
Codice (4/20)	1-4 = 60		1-4 = 10	1-4 = 10	1-4 = 10	1-4 = 10	1-4 = 10
Modalità di ricezione			0,03/0,02	0,03/0,02	0,03/0,02	0,03/0,02	0,03/0,02
Corrente nominale I _n [A]	4,5		4,5	4,5	4,5	4,5	4,5
Corrente regolabile I _r [A]	11278 [W]		1758 [W]	1758 [W]	3001 [W]	3001 [W]	1758 [W]
Potere di interruzione [kVA]	0,81/0,80		190/1,00	190/1,00	0,50/1,00	0,50/1,00	1,00/1,00
Aut. ICS	8,16/4 [W]		1758 [W]	1758 [W]	2,50 [W]	2,50 [W]	1758 [W]
Relazione di progetto R _g [A]	39/51		0,50	0,50	17,30	11,60	11,60
Selettività linea [mm ²]	1,6		1,6	1,6	1,5	1,5	1,5
Selettività PE [mm ²]	1,5		1,5	1,5	1,5	1,5	1,5
Profilo [mm ²]	1,5		1,5	1,5	1,5	1,5	1,5
Linea [mm ²]	1,0		1,0	1,0	1,0	1,0	1,0
Linea [mm ²]	0,1 %/0,2 %		0,1 %/0,2 %	0,1 %/0,2 %	0,1 %/0,3 %	0,1 %/0,3 %	0,1 %/0,2 %
Selettività [C-A] [kVA]	2,5		2,5	2,5	4	4	2,5
Selettività [C-A] [kVA]	1,05		1,05	1,05	1,05	1,05	1,05

ALLEGATO A
DICHIARAZIONE DI
CONFORMITA'

Nr dichiarazione 10K07A

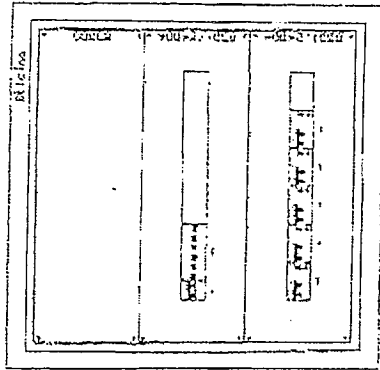
Oggetto:

Committente:

Data 04/10/2010

Controllo, revisione e messa in esercizio impianto
elettrico trifase. Tensione di esercizio 400/230
Volts AC - freq. 50/60 Hz - I_{r(max)} = 100A -
P_n 43,9 kW

Comune di Marianopoli



ATICINO

Bicino S.p.A.

Via Messina, 38 - 20164 - MILANO

Progetto:

SCUOLA-MATERNA MARIA NOPOLI

Quadro:

6 - PRIMO PIANO

Tipo involucro:

Quadro MD IPSS P = 216 mm

Ingresso totale [mm]:

700 x 700 x 215

Tipo porta:

Cristallo

Tipo fondo:

Chiuso

Tipo laterale:

Chiuso

Data 28/08/13

Pagina : 1